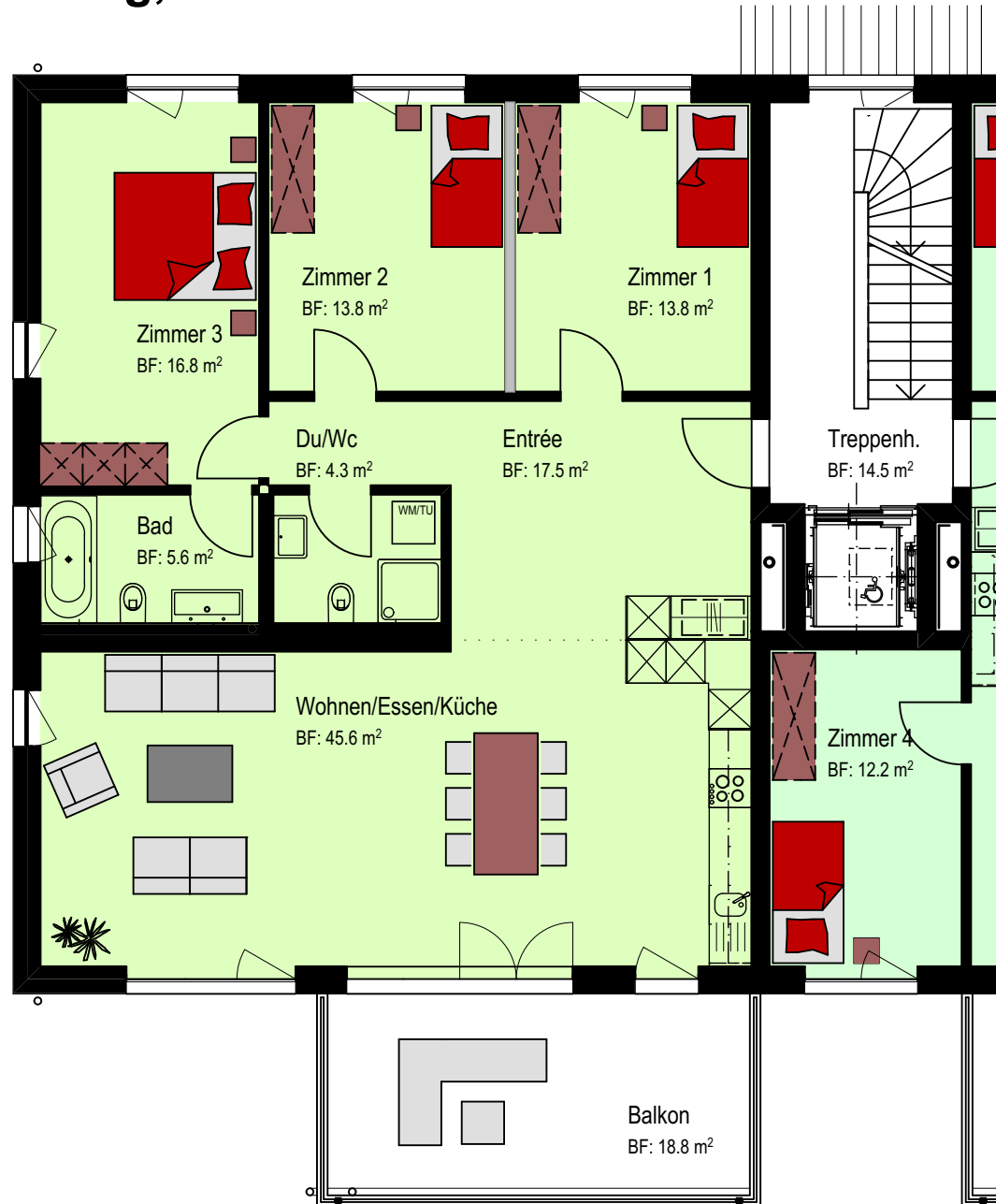


Wohnüberbauung am Bach, Ländiweg, 5213 Villnachern

Wohnung B3

4 ½ Zimmer | NWF 123.1 m² | BGF 147.8 m²

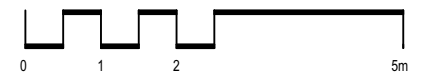


- Fixe tragende Bauteile
- Flexible Bauteile



Grundrissänderungen vorbehalten. Flächenmasse sind Zirkmasse
NWF: Nettowohnfläche (exkl. Aussenwände/ inkl. Innenwände, Stützen und interne Treppen)
BGF: Bruttogeschossfläche (inkl. Aussen-/ Innenwände und allgemeine Erschliessungsflächen)
BF: Bodenfläche
Möblierung nicht im Verkaufspreis inbegriffen

28.08.2014/Rev.18.09.2014



1:100