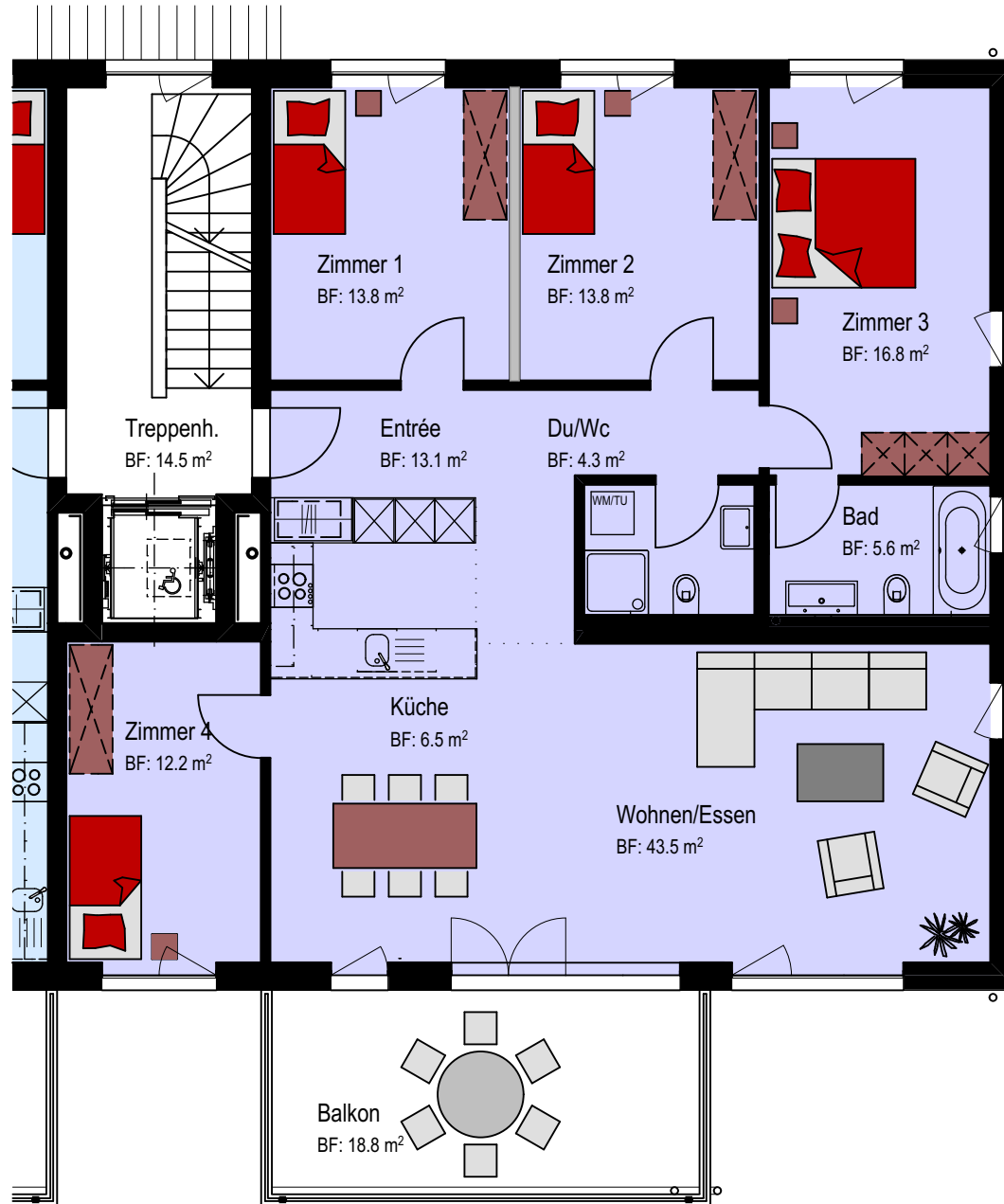


# Wohnüberbauung am Bach, Ländiweg, 5213 Villnachern

## Wohnung A4

5 ½ Zimmer | NWF 135.9 m<sup>2</sup> | BGF 163.1 m<sup>2</sup>



■ Fixe tragende Bauteile  
■ Flexible Bauteile



Grundrissänderungen vorbehalten. Flächenmasse sind Zirkummasse

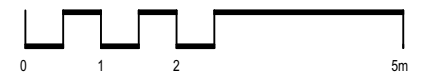
NWF: Nettowohnfläche (exkl. Aussenwände/ inkl. Innenwände, Stützen und interne Treppen)

BGF: Bruttogeschossfläche (inkl. Aussen-/ Innenwände und allgemeine Erschliessungsflächen)

BF: Bodenfläche

Möbliering nicht im Verkaufspreis inbegriffen

28.08.2014/Rev.18.09.2014/30.10.2014



1:100