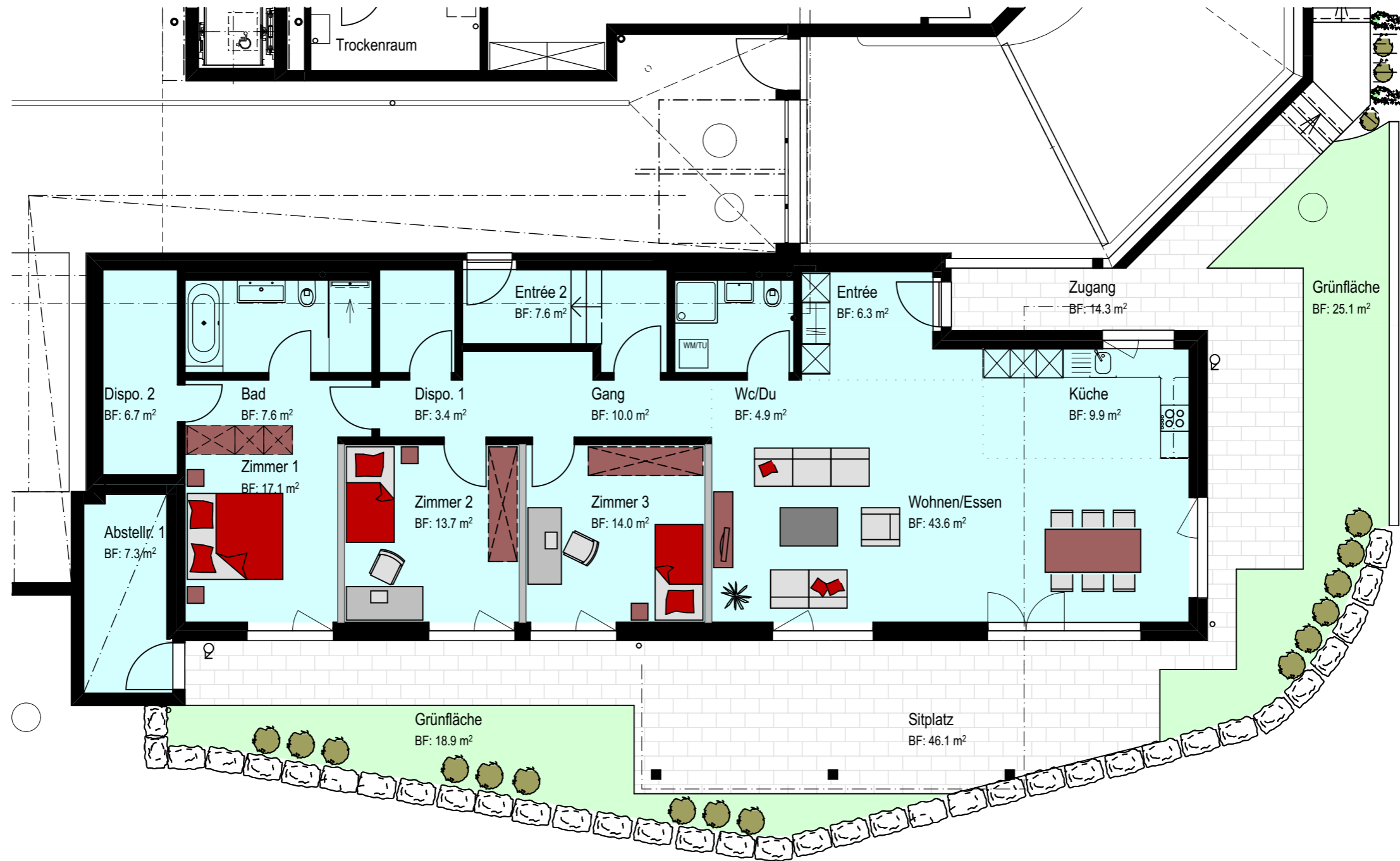


Wohnüberbauung am Bach, Ländiweg, 5213 Villnachern

Wohnung C1

4 ½ Zimmer | NWF 162.6 m² | BGF 186.1 m²



■ Fixe tragende Bauteile
■ Flexible Bauteile



Grundrissänderungen vorbehalten. Flächenmasse sind Zirkamasse
NWF: Nettowohnfläche (exkl. Aussenwände/ inkl. Innenwände, Stützen und interne Treppen)
BGF: Bruttogeschossfläche (inkl. Aussen-/ Innenwände und allgemeine Erschliessungsflächen)
BF: Bodenfläche
Möblierung nicht im Verkaufspreis inbegriffen

08.09.2014/Rev.18.09.2014
0 1 2 5m