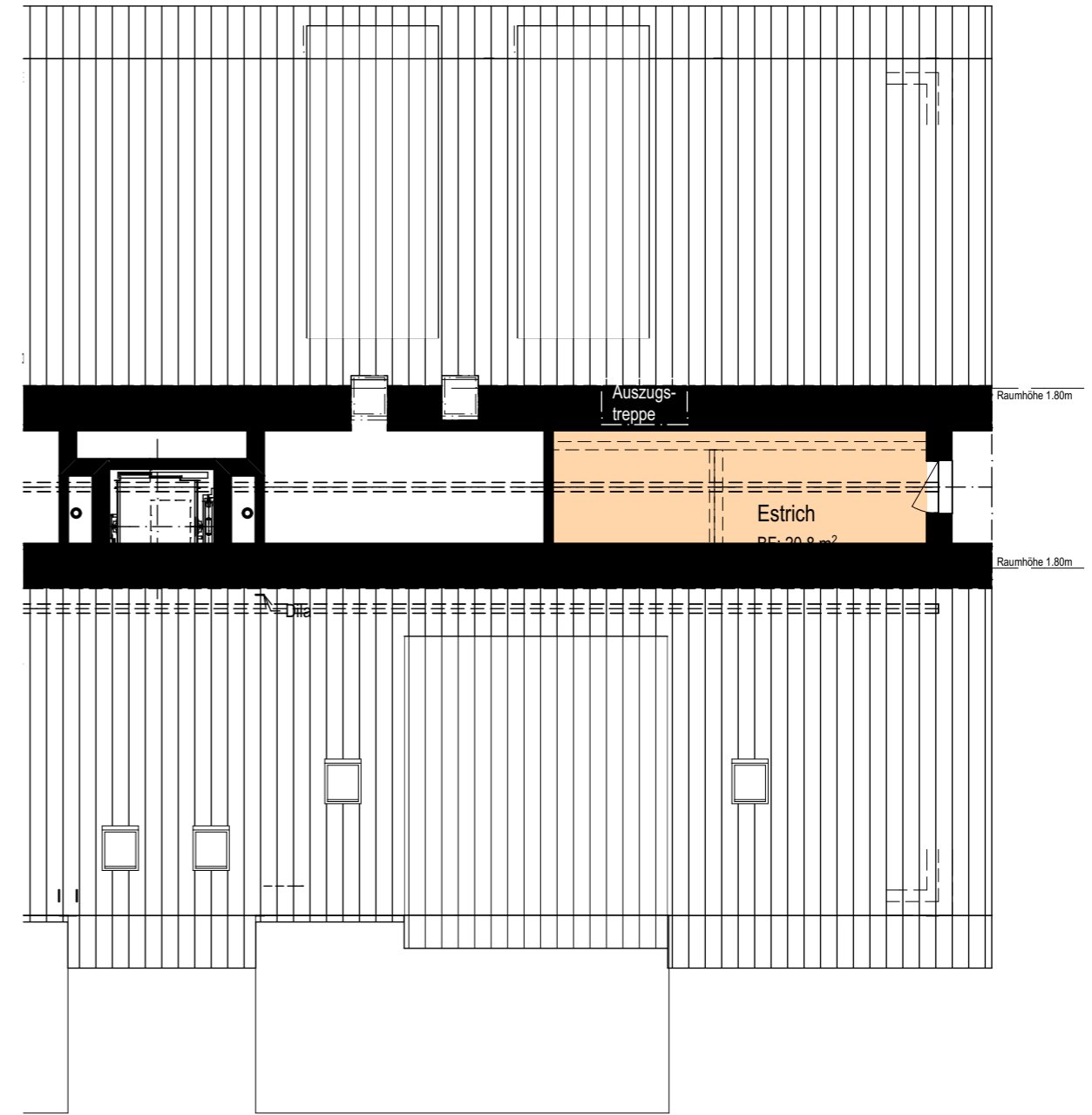
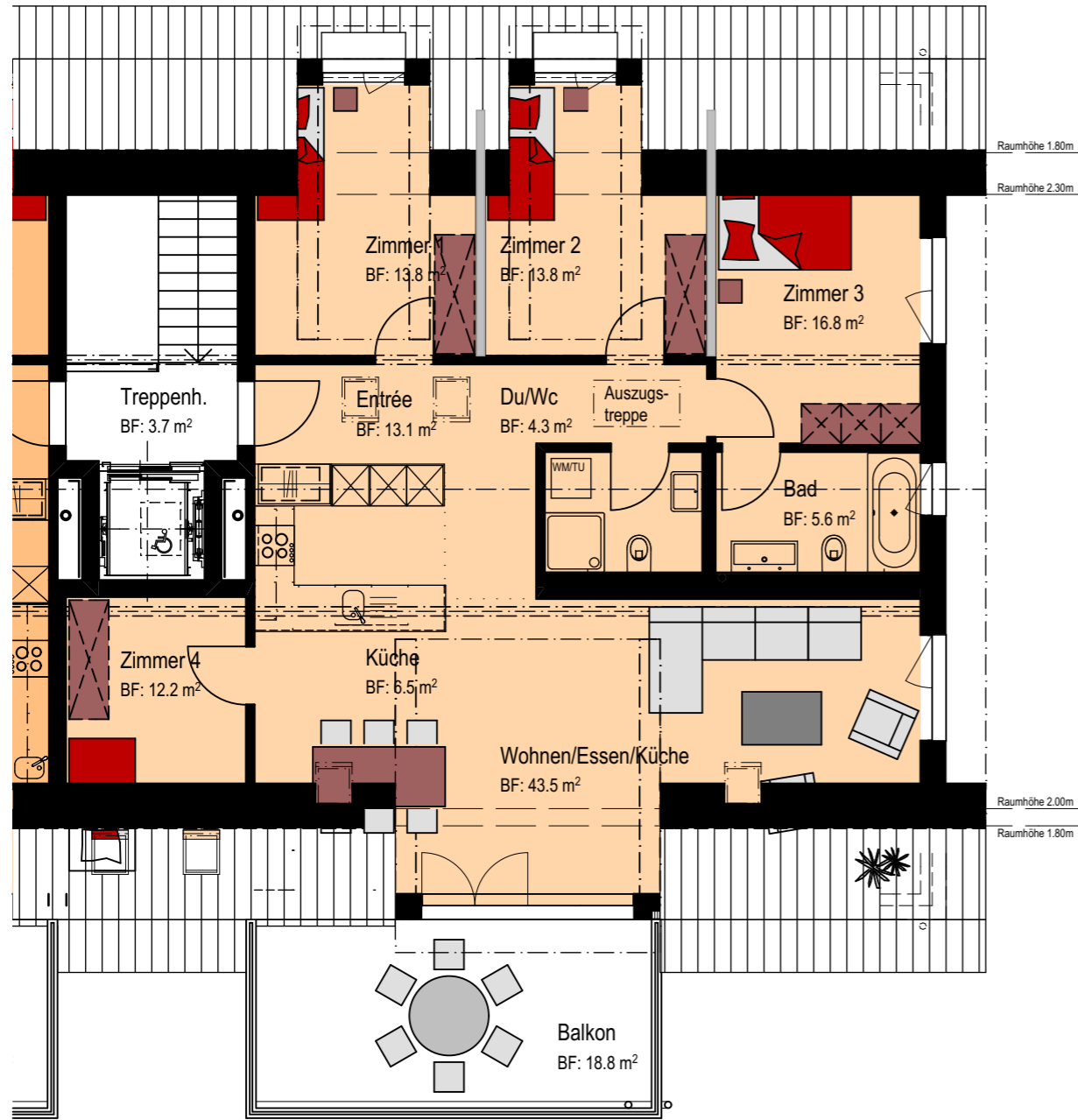


Wohnüberbauung am Bach, Ländiweg, 5213 Villnachern

Wohnung B6

5 ½ Zimmer | NWF 156.7 m² | BGF 189.2 m²



Fixe tragende Bauteile
 Flexible Bauteile



Grundrissänderungen vorbehalten. Flächenmasse sind Zirkamasse
 NWF: Nettowohnfläche (exkl. Aussenwände/ inkl. Innenwände, Stützen und interne Treppen)
 BGF: Bruttogeschossfläche (inkl. Aussen-/ Innenwände und allgemeine Erschliessungsflächen)
 BF: Bodenfläche
 Möblierung nicht im Verkaufspreis inbegriffen

