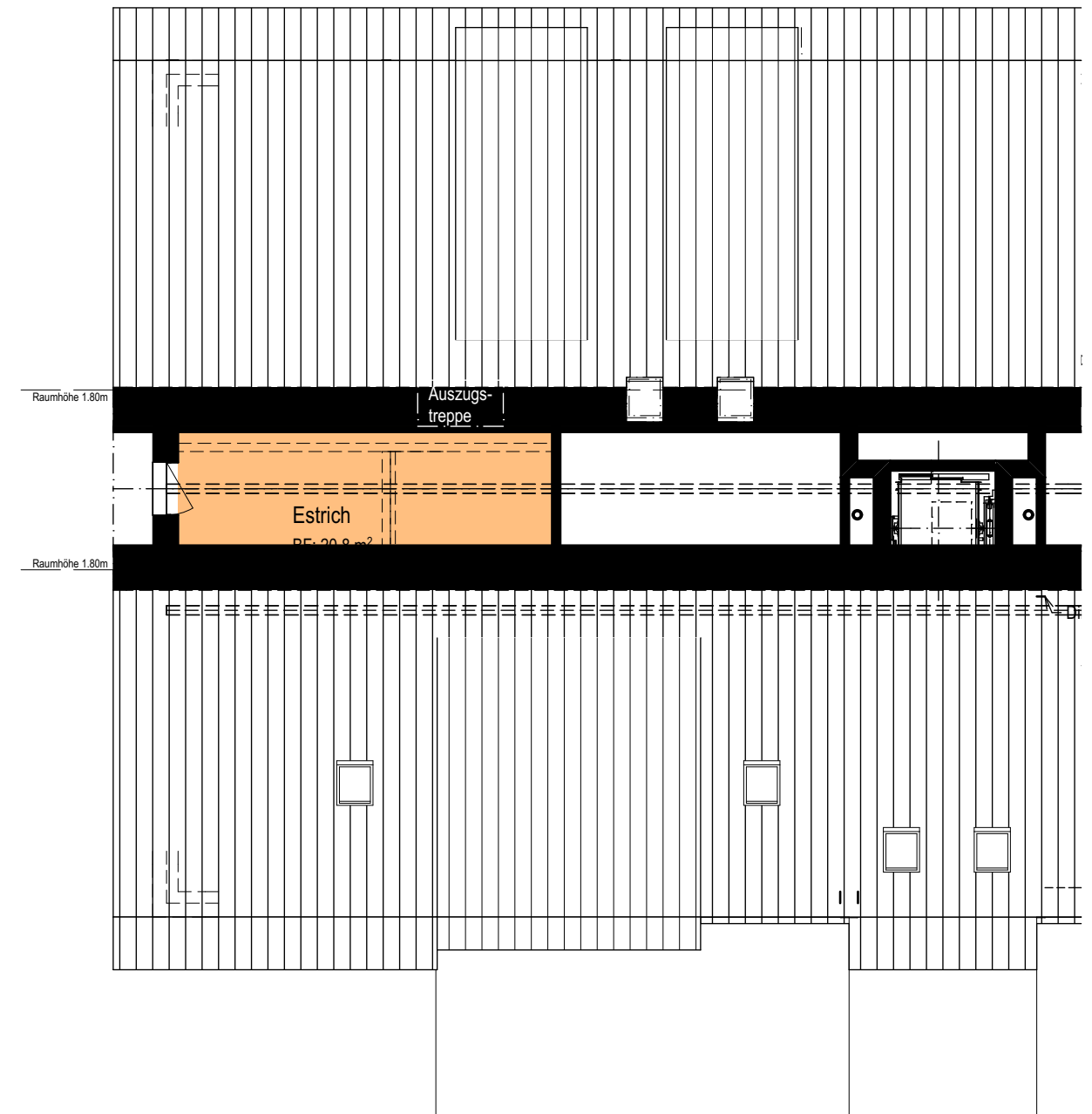


# Wohnüberbauung am Bach, Ländiweg, 5213 Villnachern

## Wohnung B5

4 ½ Zimmer | NWF 143.9 m<sup>2</sup> | BGF 173.9 m<sup>2</sup>



Fixe tragende Bauteile  
 Flexible Bauteile



Grundrissänderungen vorbehalten. Flächenmasse sind Zirkummasse  
 NWF: Nettowohnfläche (exkl. Aussenwände/ inkl. Innenwände, Stützen und interne Treppen)  
 BGF: Bruttogeschossfläche (inkl. Aussen-/ Innenwände und allgemeine Erschliessungsflächen)  
 BF: Bodenfläche  
 Möblierung nicht im Verkaufspreis inbegriffen

02.09.2014/Rev.18.09.2014

0 1 2 5m