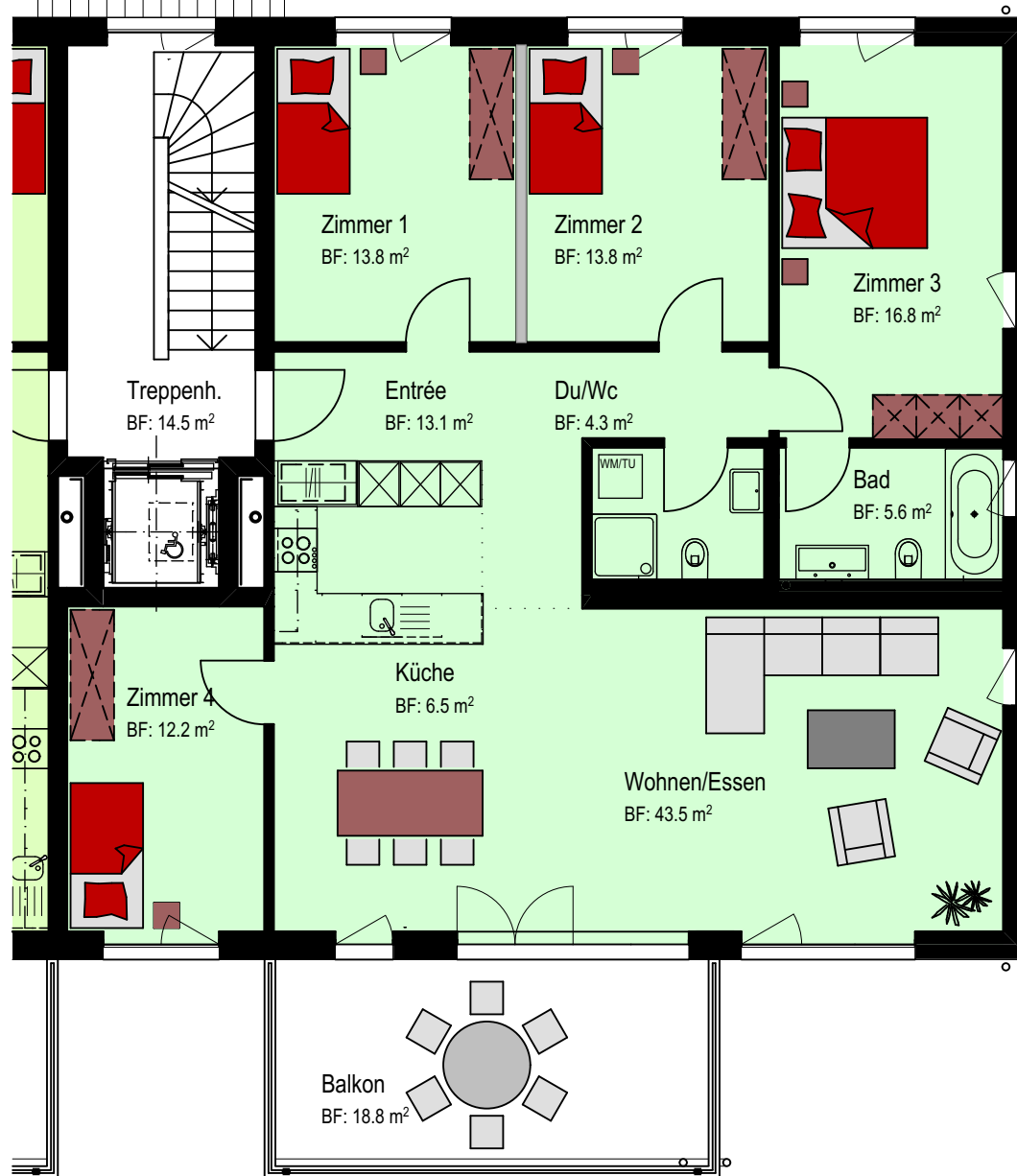


Wohnüberbauung am Bach, Ländiweg, 5213 Villnachern

Wohnung B4

5 ½ Zimmer | NWF 135.9 m² | BGF 163.1 m²



Grundrissänderungen vorbehalten. Flächenmasse sind Zirkummasse

NWF: Nettowohnfläche (exkl. Aussenwände/ inkl. Innenwände, Stützen und interne Treppen)

BGF: Bruttogeschossfläche (inkl. Aussen-/ Innenwände und allgemeine Erschliessungsflächen)

BF: Bodenfläche

Möblierung nicht im Verkaufspreis inbegriffen

28.08.2014/Rev.18.09.2014



1:100

- Fixe tragende Bauteile
- Flexible Bauteile