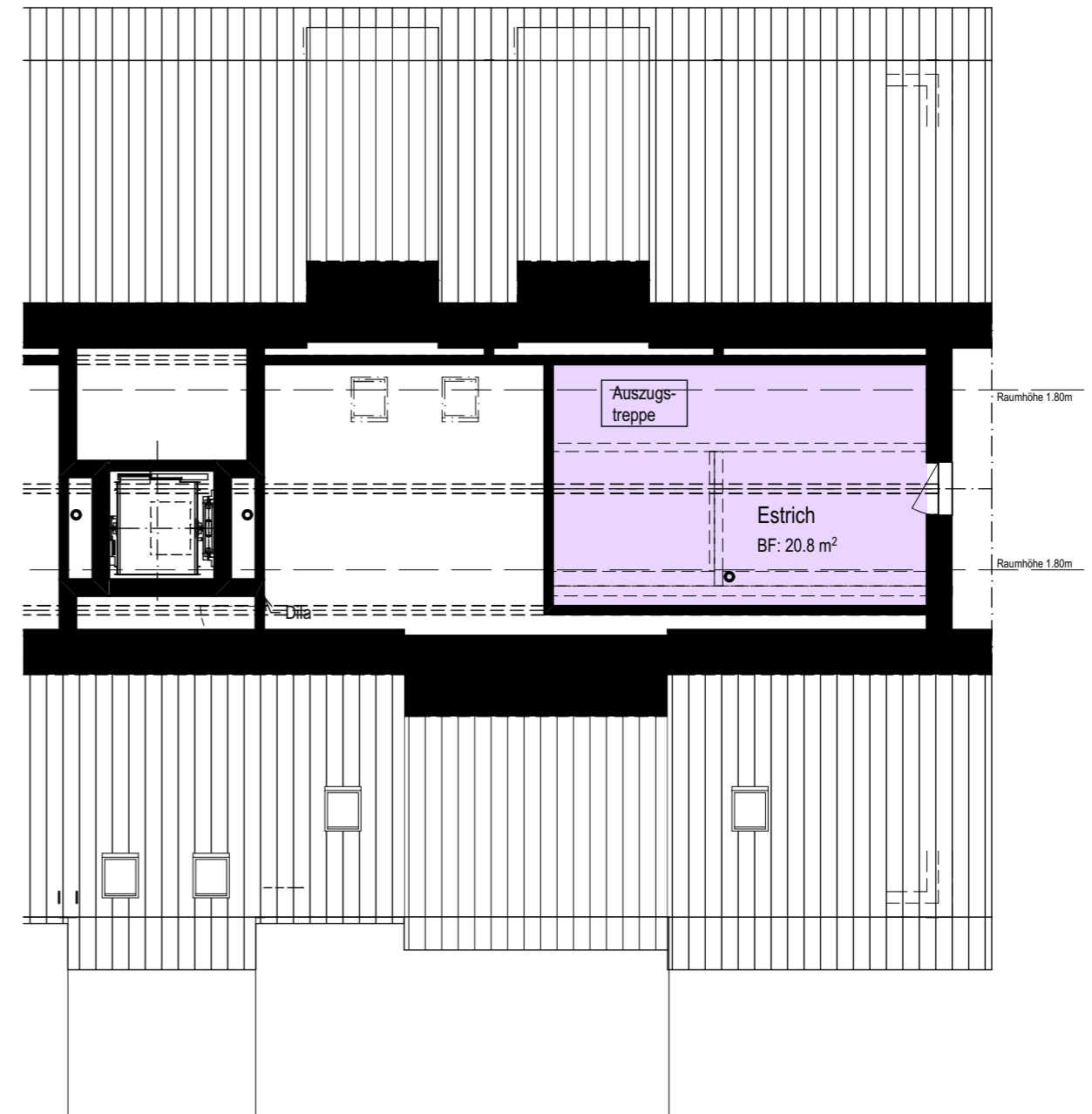
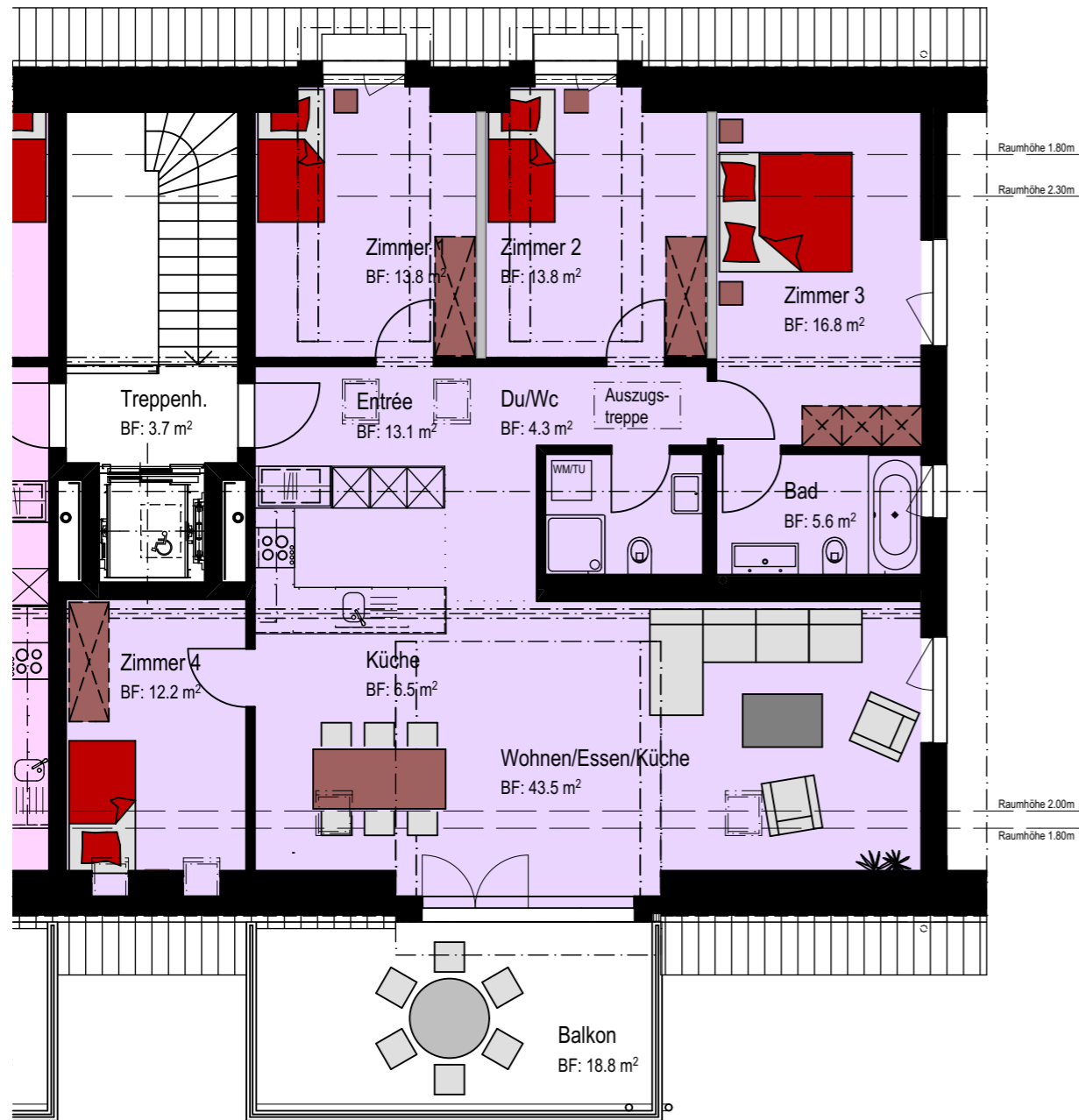


# Wohnüberbauung am Bach, Ländiweg, 5213 Villnachern

## Wohnung A6

5 ½ Zimmer | NWF 156.7 m<sup>2</sup> | BGF 189.2 m<sup>2</sup>



Fixe tragende Bauteile  
 Flexible Bauteile



Grundrissänderungen vorbehalten. Flächenmasse sind Zirkamasse  
 NWF: Nettowohnfläche (exkl. Aussenwände/ inkl. Innenwände, Stützen und interne Treppen)  
 BGF: Bruttogeschossfläche (inkl. Aussen-/ Innenwände und allgemeine Erschliessungsflächen)  
 BF: Bodenfläche  
 Möblierung nicht im Verkaufspreis inbegriffen

