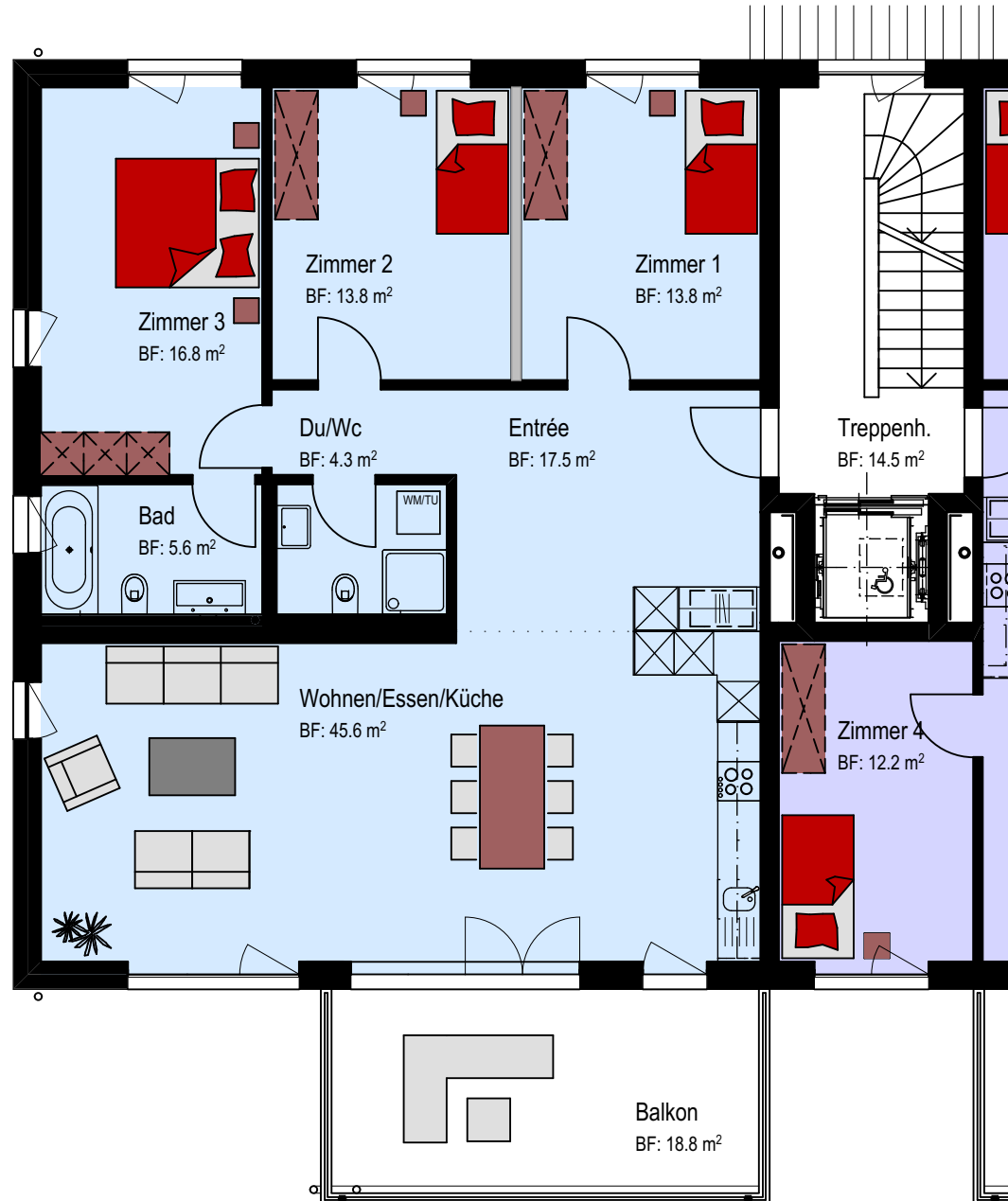


Wohnüberbauung am Bach, Ländiweg, 5213 Villnachern

Wohnung A3

4 ½ Zimmer | NWF 123.1 m² | BGF 147.8 m²



■ Fixe tragende Bauteile
■ Flexible Bauteile



Grundrissänderungen vorbehalten. Flächenmasse sind Zirkmasse

NWF: Nettowohnfläche (exkl. Aussenwände/ inkl. Innenwände, Stützen und interne Treppen)

BGF: Bruttogeschossfläche (inkl. Aussen-/ Innenwände und allgemeine Erschliessungsflächen)

BF: Bodenfläche

Möblierung nicht im Verkaufspreis inbegriffen

28.08.2014/Rev.18.09.2014/30.10.2014



1:100