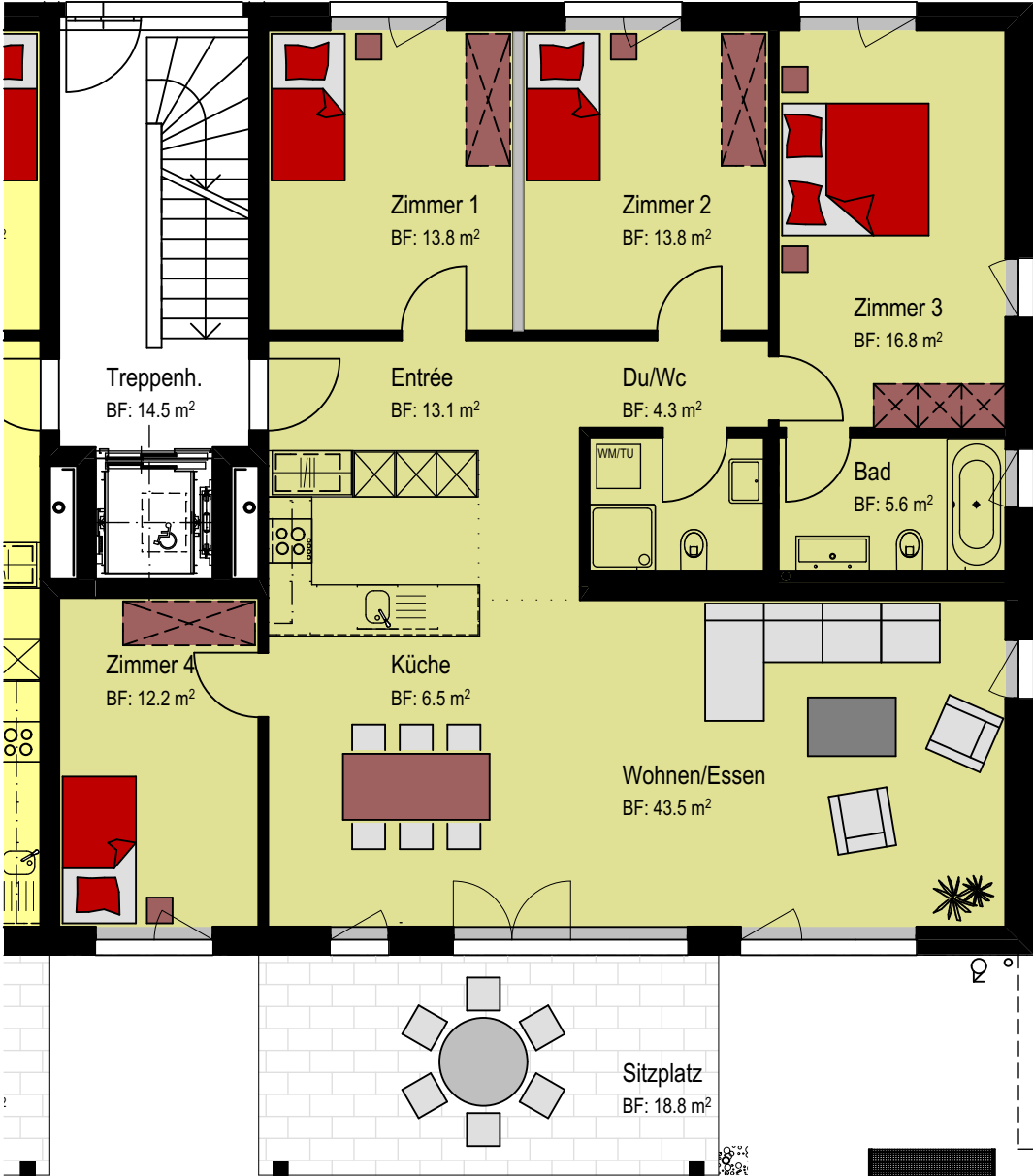


Wohnüberbauung am Bach, Ländiweg, 5213 Villnachern

Wohnung A2

5 ½ Zimmer | NWF 135.9 m² | BGF 163.1 m²



Fixe tragende Bauteile
 Flexible Bauteile



Grundrissänderungen vorbehalten. Flächenmasse sind Zirkamasse
 NWF: Nettowohnfläche (exkl. Aussenwände/ inkl. Innenwände, Stützen und interne Treppen)
 BGF: Bruttogeschossfläche (inkl. Aussen-/ Innenwände und allgemeine Ersliessungsflächen)
 BF: Bodenfläche
 Möblierung nicht im Verkaufspreis inbegriffen

28.08.2014/Rev.18.09.2014/30.10.2014

